

ДРЕЛЬ - 0 601 130 203 - GBM 32-4

www.powertools-aftersaleservice.com

**BOSCH**

Предмет	Каталожный номер детали	Описание	Иллюстрация	Цена	Количество	Ценовая группа
	1 3 605 108 188	КОРПУС МОТОРА СИНИЙ		1 5.400,75 R	1	45
	2 3 604 220 106	статор 230V		1 9.186,86 R	1	49
	3 3 604 010 091	Ротор 230V		1 24.036,73 R	1	57
	4 3 607 200 080	ВЫКЛЮЧАТЕЛЬ		1 3.997,67 R	1	42
	5 3 604 460 118	СЕТЕВОЙ КАБЕЛЬ EU 0,32m 2 x 1mm H07 RN-F		1 1.800,83 R	1	34
	6 3 605 703 084	НАКОНЕЧНИК		1 169,59 R	1	16
	7 3 604 651 014	Фиксатор кабеля		1 148,61 R	1	15
	9 3 601 119 167	Этикетка фирмы		1 148,61 R	1	15
	12 3 607 328 015	ПОМЕХОПОДАВЛЯЮЩИЙ ФИЛЬТР		1 650,40 R	1	26
	13 3 600 905 127	Шарикоподшипники		1 1.227,36 R	1	31
	14 3 600 905 128	Шарикоподшипники		1 1.227,36 R	1	31
	16 3 601 321 009	Щёточный держатель		1 1.419,68 R	2	32
	17 3 601 016 004	КОНТАКТНАЯ ШАЙБА		1 169,59 R	2	16
	18 3 600 150 024	ПРУЖИННАЯ ШАЙБА		1 118,02 R	4	14
	19 3 603 435 019	Винт DIN 7500C-ZM4x12 MM		1 118,02 R	4	14
	20 3 600 150 025	кольцо резиновое		1 417,86 R	1	22
	21 3 600 150 026	Кольцо воздуховод		1 1.102,35 R	1	30
	22 3 605 133 021	Рукоятка основная		1 1.800,83 R	1	34
	23 3 603 435 014	ВИНТ САМОНАРЕЗАЮЩИЙ 4,2x16 MM		1 118,02 R	2	14
	24 3 603 435 015	ВИНТ САМОНАРЕЗАЮЩИЙ 5,5x32 MM		1 118,02 R	1	14
	25 3 603 435 016	ВИНТ САМОНАРЕЗАЮЩИЙ 5,5x25 MM		1 118,02 R	4	14
	26 3 603 435 017	ВИНТ САМОНАРЕЗАЮЩИЙ 4,8x45 MM		1 118,02 R	4	14
	27 3 605 102 089	КРЫШКА КОРПУСА СИНИЙ		1 1.800,83 R	1	34
	28 3 600 119 038	СТОПОРНОЕ КОЛЬЦО		1 169,59 R	1	16
	29 3 600 119 039	СТОПОРНОЕ КОЛЬЦО		1 169,59 R	1	16
	30 3 605 820 075	ПРОМЕЖУТОЧНЫЙ ФЛАНЕЦ		1 5.400,75 R	1	45
	31 3 601 015 022	ПЛОСКОЕ УПЛОТНИТЕЛЬНОЕ КО		1 417,86 R	1	22
	32 3 600 910 015	игльчатый подшипник		1 1.227,36 R	3	31
	33 3 606 445 039	КОМПЛЕКТ МУФТЫ		1 8.022,44 R	1	48
	34 3 600 190 026	ПРЕДОХРАНИТЕЛЬНАЯ ШАЙБА		1 118,02 R	1	14
	35 3 606 309 055	ЗУБЧАТАЯ РЕЙКА Z=22/13		1 5.400,75 R	1	45
	36 3 600 905 129	Шарикоподшипники		1 1.227,36 R	2	31

Предмет	Каталожный номер детали	Описание	Иллюстрация	Цена	Количество	Ценовая группа
37	3 604 611 024	ПРИЗМАТИЧЕСКАЯ ШПОНКА DIN 6885-5x5x10MM	1	148,61 R	1	15
38	3 606 309 056	ЗУБЧАТАЯ РЕЙКА Z=12	1	5.400,75 R	1	45
39	3 604 611 025	ПРИЗМАТИЧЕСКАЯ ШПОНКА DIN 6885-A5x5x28	1	169,59 R	1	16
41	3 606 320 017	ЗУБЧАТОЕ КОЛЕСО Z=30/39	1	4.727,62 R	1	44
42	3 606 320 018	ЗУБЧАТОЕ КОЛЕСО Z=31/33	1	5.400,75 R	1	45
43	3 606 309 057	ЗУБЧАТАЯ РЕЙКА Z=12	1	4.727,62 R	1	44
44	3 604 611 026	ПРИЗМАТИЧЕСКАЯ ШПОНКА DIN 6885-A6x6x40MM	1	169,59 R	1	16
45	3 600 100 089	УПОРНАЯ ШАЙБА	1	148,61 R	1	15
46	3 600 910 016	игольчатый подшипник	1	1.419,68 R	1	32
47	3 600 119 037	СТОПОРНОЕ КОЛЬЦО DIN 471-24/1,2	1	118,02 R	1	14
48	3 606 320 019	ЗУБЧАТОЕ КОЛЕСО Z=39	1	4.727,62 R	1	44
49	3 604 611 027	УСТАНОВОЧНАЯ ШАЙБА 25/35x0,1MM	1	148,61 R	1	15
50	3 600 905 125	Шарикоподшипники	1	1.227,36 R	1	31
51	3 600 224 061	СТОПОРНОЕ КОЛЬЦО DIN 472-47/1	1	118,02 R	1	14
52	3 606 445 040	СОЕДИНИТЕЛЬНЫЙ ШКВОРЕНЬ	1	1.227,36 R	1	31
53	3 606 445 041	СОЕДИНИТЕЛЬНЫЙ ШКВОРЕНЬ	1	1.227,36 R	1	31
54	3 603 231 009	КНОПКА СКОРОСТИ	1	847,09 R	2	28
55	3 605 106 090	КОРПУС РЕДУКТОРА	1	10.483,29 R	1	50
56	3 603 435 018	ВИНТ САМОНАРЕЗАЮЩИЙ 5,5x38 MM	1	118,02 R	4	14
57	2 917 690 120	ЗАБИВНОЙ ПРОСЕЧНОЙ ШТИФТ DIN 1474-5x16	1	62,07 R	1	11
58	3 606 135 007	сверлильный шпindelь МК 3	1	10.483,29 R	1	50
59	3 604 611 028	ПРИЗМАТИЧЕСКАЯ ШПОНКА DIN 6885-B6x6x20	1	169,59 R	1	16
60	3 600 905 126	Шарикоподшипники DIN 625-55/2	1	1.227,36 R	1	31
61	3 600 100 088	УПОРНАЯ ШАЙБА	1	169,59 R	1	16
62	3 600 119 036	СТОПОРНОЕ КОЛЬЦО	1	148,61 R	1	15
63	3 604 651 015	ПРОМЕЖУТОЧНАЯ СТЕНКА	1	650,40 R	1	26
64	3 601 119 168	Этикетка с указаниями	1	148,61 R	1	15
650	3 602 025 018	ДОПОЛНИТЕЛЬНАЯ РУКОЯТКА	2	3.997,67 R	1	42
651	3 602 317 040	ВЫТАЛКИВАТЕЛЬ	2	952,87 R	1	29
652	3 605 438 032	ЧЕМОДАН ДЛЯ ИНСТРУМЕНТА	2	-,-	1	-
755	3 600 320 014	ПЕРЕХОДНАЯ ГИЛЬЗА МК3-МК2	2	-,-	1	-
756	1 603 115 004	КОНИЧЕСКАЯ ОПРАВКА МК 2- 5/8"	2	-,-	1	-
757	1 608 571 056	ПАТРОН С КЛЮЧОМ Ø3-16 MM, 5/8"	2	-,-	1	-
757/7	1 607 950 041	КЛЮЧ ДЛЯ СВЕРЛИЛЬНОГО ПАТ S3, SW4	2	-,-	1	-
808	1 601 11A 3H3	Этикетка типа	1	101,41 R	1	13
810	3 604 321 034	КОМПЛЕКТ УГОЛЬНЫХ ЩЕТОК	1	1.650,47 R	1	33

Инструкции по смазке продукта: ДРЕЛЬ - 0 601 130 203 - GBM 32-4

Позиция	Описание	Инструкции	Смазочный материал	Количество
	Полость шестеренки	Детали смазать пластичной смазкой, остаток заправить в машину.	Mobilux 2	100 g
33,3	Зубчатое колесо / шестеренка	Зубья смазать пластичной смазкой.	Mobilux 2	
	Скользкие части	Поверхности скольжения смазать.	Mobilux 2	
13,14	Радиальный шарикоподшипник	* заполнить на 2/3	1 615 430 020 Bosch	
20	Резиновое кольцо	Смазать маслом.	Минеральное масло SAE 20 W (принятое в торговле)	
	Полость редуктора	Детали смазать пластичной смазкой, остаток заправить в полость редуктора.	Mobilux 2	250 g
35,38,40,41,42,48	Зубчатые колеса	Зубья смазать пластичной смазкой.	Mobilux 2	
	Скользкие части	Поверхности скольжения смазать.	Mobilux 2	
36,50,60	Радиальный шарикоподшипник	* заполнить на 2/3	1 615 430 020 Bosch	
32,46	Игольчатый роликподшипник	* Заполнить на 1/2.	1 615 430 020 Bosch	
	.	* если подшипник не смазан	1 615 430 020 Bosch	

Информация о продукте ДРЕЛЬ - 0 601 130 203 - GBM 32-4

Номер продукта	0 601 130 203
Описание	251.321; ДРЕЛЬ
Текст DIN	
ID_Text_Ext	0
Торговое_название	GBM 32-4
Напряжение_1	230 V
ID_Country_Product	EU

Иллюстрация – Тип Е

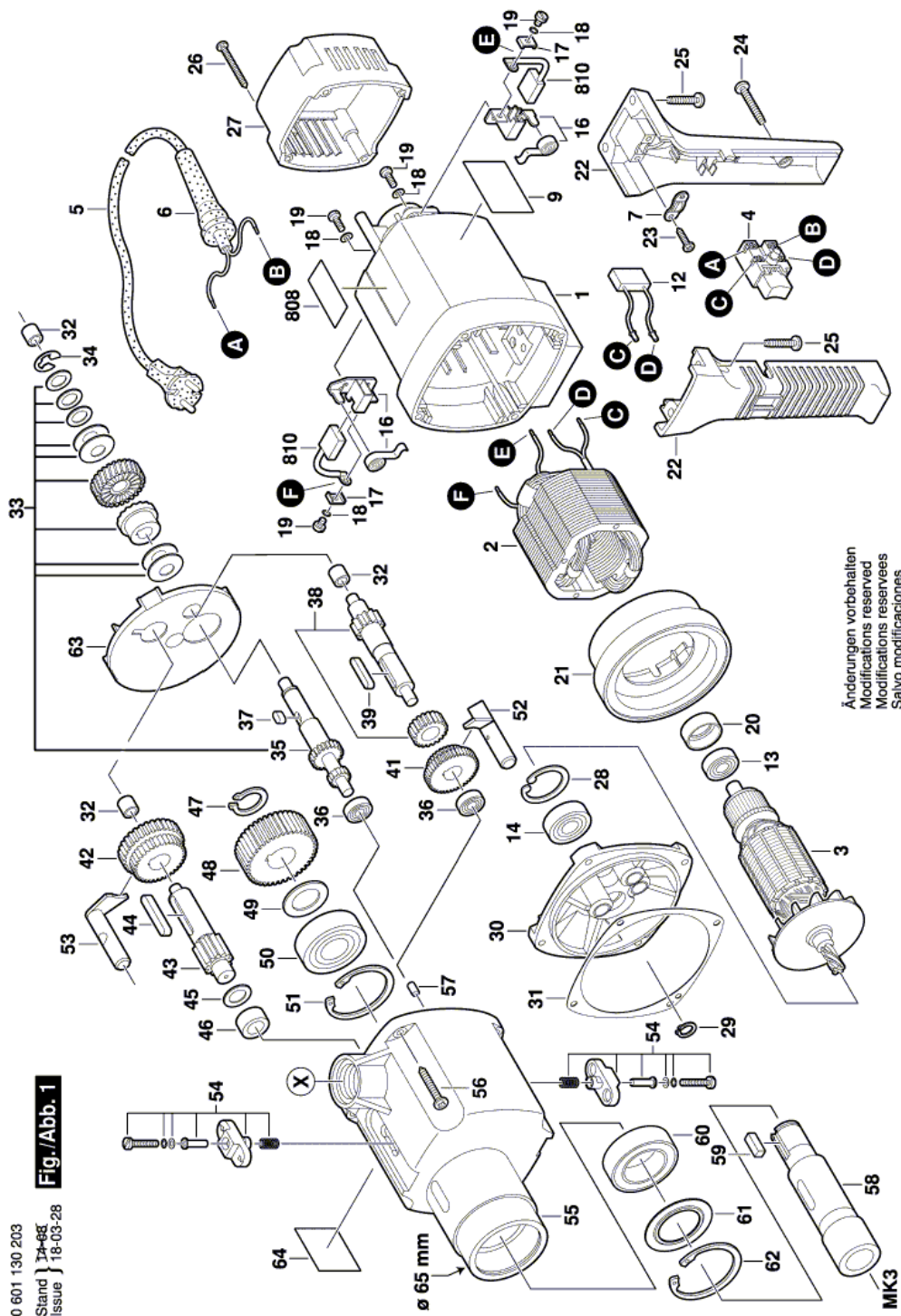
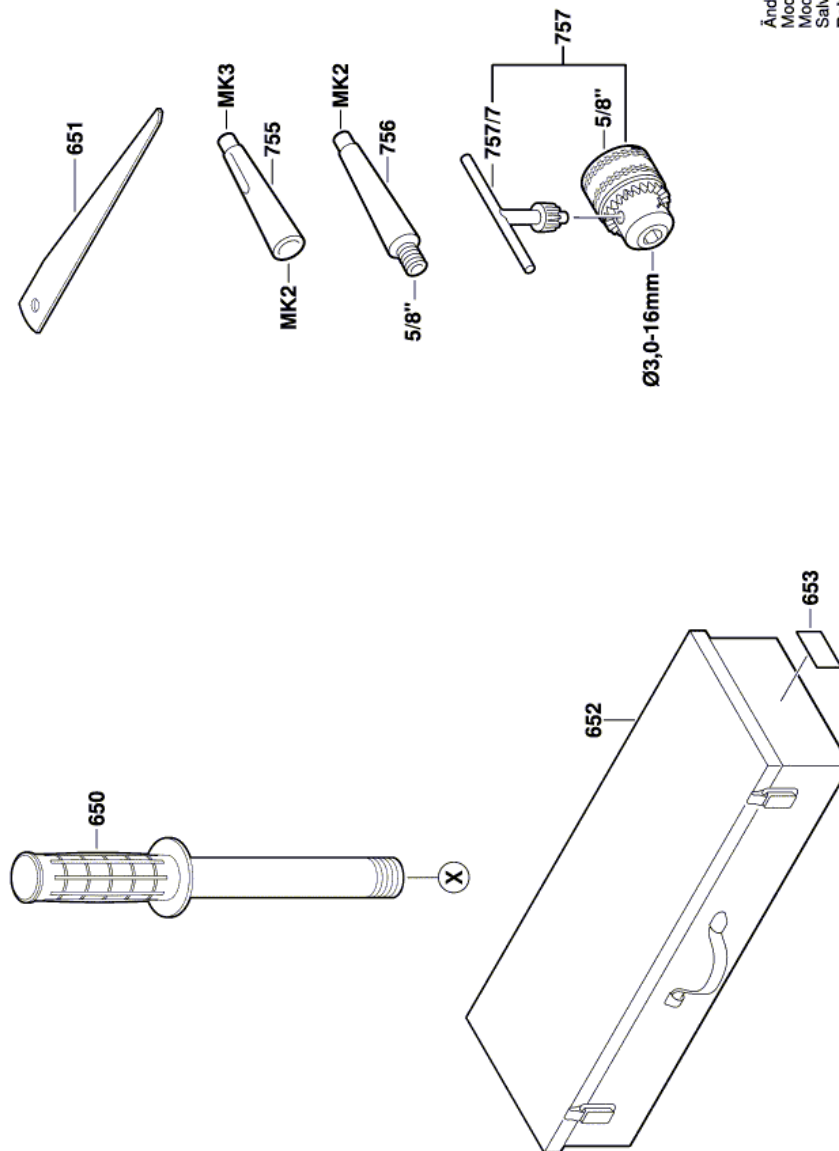


Иллюстрация – Тип Е

0 601 130 203
Stand } 98-09
issue } 98-10-06

Fig./Abb. 2



Änderungen vorbehalten
Modifications reserved
Modificacions reserves
Salvo modificaciones
Robert Bosch GmbH
Geschäftsbereich Elektrowerkzeuge
70745 Leinfelden-Echterdingen